

The Data Book Project

DatasheetArchive.com has launched an ambitious effort to digitize thousands of obsolete data books and technical manuals, making them searchable via the DatasheetArchive website.

Scroll down to see the scanned document.

低周波電力増幅器 (デュアル, BTL)

μPC1318A (20W, BTL)

動作電源電圧: 9~16V (13.2V)
 負荷抵抗 : 3.2~16Ω (4Ω)

■特徴

- ・OCL-BTL接続可能
- ・スタンバイ・スイッチ機能
- ・各種保護回路内蔵
- ・サージ保護, 過電圧, 熱遮断
- ・DC短絡保護 (天絡, 地絡)
- ・スピーカ保護

■最大定格 (T_A = 25°C)

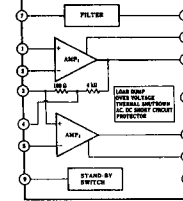
記号	定格	単位
V _{CCSU}	60	V
V _{CCNS}	25	V
V _{CCOP}	18	V
I _{OPK}	4.5	A
P _D	20	W
T _{OP1}	-30/75	°C
T _{stg}	-55/150	°C

■電気的特性 (V_{CC} = 13.2V, R_L = 4Ω, 4°C/Wの放熱板付)

記号	測定条件	最小	標準	最大	単位
I _a			120	150	mA
ΔV _q	V _{IN} = 0V			±150	mV
G _v	P _{OUT} = 1W	38	40	42	dB
P _{OUT}		16	20		W
THD	P _{OUT} = 1W		0.06	0.3	%
N _{OUT}	R _G = 10kΩ, 条件A		0.24	0.8	mV
SVR	f = 100Hz, 1.0V	40	52		dB
f _L	P _{OUT} = 1W		10		Hz
f _H	1kHz基準, -3dB		160		kHz
I _{STB}	0 ≤ V _{TI0} ≤ 1.5V		0.4	0.6	mA

■パッケージ: 14ピン プラスチック ZIL (フィン付)

■ブロック図



端子 3 : GND (入力側)
 6 : GND
 12 : GND (出力側)
 8 : V_{CC}
 7 : フィルタ

μPC1321V (20W, BTL)

動作電源電圧: 9~16V (13.2V)
 負荷抵抗 : 3.2~16Ω (4Ω)

■特徴

- ・スタンバイ・スイッチ機能
- ・各種保護回路内蔵
- ・サージ保護, 過電圧, 熱遮断
- ・DC短絡保護 (天絡, 地絡)
- ・スピーカ保護

■最大定格 (T_A = 25°C)

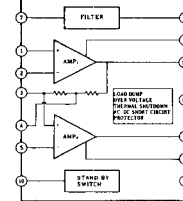
記号	定格	単位
V _{CCSU}	60	V
V _{CCNS}	25	V
V _{CCOP}	18	V
I _{OPK}	4.5	A
P _D	20	W
T _{OP1}	-30/75	°C
T _{stg}	-55/150	°C

■電気的特性 (V_{CC} = 13.2V, R_L = 4Ω, 4°C/Wの放熱板付)

記号	測定条件	最小	標準	最大	単位
I _a			120		mA
ΔV _q	V _{IN} = 0V			±150	mV
G _v	P _{OUT} = 1W	38	40	42	dB
P _{OUT}		16	20		W
THD	P _{OUT} = 1W		0.06		%
N _{OUT}	R _G = 10kΩ, 条件A		0.24		mV
SVR	f = 100Hz, 1.0V		52		dB
f _L	P _{OUT} = 1W		10		Hz
f _H	1kHz基準, -3dB		160		kHz
I _{STB}	0 ≤ V _{TI0} ≤ 1.5V		0.4		mA

■パッケージ: 15ピン プラスチック ZIL

■ブロック図



端子 3 : GND (入力側)
 6 : GND
 13 : GND (出力側)
 9 : V_{CC}
 7 : フィルタ

μPC1331V (20W, デュアル)

動作電源電圧: 5~12V (9V)
 負荷抵抗 : 3~8Ω (4Ω)

■特徴

- ・スタンバイ・スイッチ機能
- ・出力段はピュア・コンプリメンタリ回路
- ・電子ボリューム回路と電子バランス回路内蔵

■最大定格 (T_A = 25°C)

記号	定格	単位
V _{CCNS}	18	V
V _{CCOP}	16	V
P _D *	14	W
T _{OP1}	-20/75	°C
T _{stg}	-40/150	°C

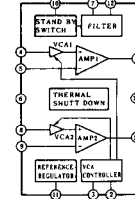
* 100cm²の放熱板付

■電気的特性 (V_{CC} = 9V, R_L = 4Ω, 100cm²の放熱板付)

記号	測定条件	最小	標準	最大	単位
I _a			25		mA
G _v	P _{OUT} = 1W		46		dB
P _{OUT}			2.2		W
THD	P _{OUT} = 1W		0.3		%
N _{OUT}	R _G = 10kΩ		0.6		mV
SVR	f = 100Hz, 0.3V		55		dB
R _{IN}			30		kΩ
I _{STB}	0 ≤ V _{TI0} ≤ 1.8V		5		μA

■パッケージ: 14ピン プラスチック ZIL (フィン付)

■ブロック図



端子 6 : GND (入力側)
 14 : GND (出力側)
 12 : V_{CC}
 7 : フィルタ