

The Data Book Project

DatasheetArchive.com has launched an ambitious effort to digitize thousands of obsolete data books and technical manuals, making them searchable via the DatasheetArchive website.

Scroll down to see the scanned document.

低周波電力増幅器 (デュアル, BTL)

μPC1308 (15W, BTL)

動作電源電圧: 9~16V (13.2V)
 負荷抵抗: 3.2~16Ω (4Ω)

■特徴

- OCL-BTL接続可能
- スタンバイ・スイッチ機能
- 各種保護回路内蔵
- サージ保護, 過電圧, 熱遮断
- DC短絡保護 (天絡, 地絡)
- スピーカ保護

■最大定格 (T_A = 25°C)

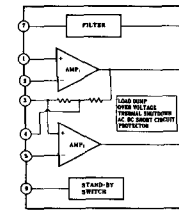
記号	定格	単位
V _{CCSU}	60	V
V _{CCNS}	25	V
V _{CCOP}	18	V
I _{OPK}	4.5	A
P _D	20	W
T _{OP1}	-30/75	°C
T _{STB1}	-55/150	°C

■電気的特性 (V_{CC} = 13.2V, R_L = 4Ω, 4°C/Wの放熱板付)

記号	測定条件	最小	標準	最大	単位
I _a		90	150		mA
ΔV _q	V _{IN} = 0V			±150	mV
G _v	P _{OUT} = 1W	44	46	48	dB
P _{OUT}		12	15		W
THD	P _{OUT} = 1W		0.1	0.5	%
N _{OUT}	R _G = 10kΩ, 条件A		0.45	1.5	mV
SVR	f = 100Hz, 0.5V	40	46		dB
f _L	P _{OUT} = 1W		10		Hz
f _H	1kHz基準, -3dB		80		kHz
I _{STR}	0 ≤ V _{TR} ≤ 1.5V		0.32	0.5	mA

■パッケージ: 14ピン プラスチック Z1L (フィン付)

■ブロック図



端子3: GND (入力側)
 端子6: GND (フィン)
 端子12: GND (出力側)
 端子8: V_{CC}
 端子7: フィルタ

μPC1310 (5.8W, デュアル)

動作電源電圧: 9~16V (13.2V)
 負荷抵抗: 2~8Ω (4Ω)

■特徴

- スタンバイ・スイッチ機能
- 各種保護回路内蔵
- サージ保護, 過電圧, 熱遮断
- DC短絡保護 (天絡, 地絡)

■最大定格 (T_A = 25°C)

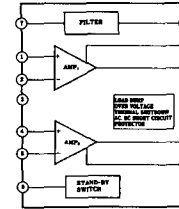
記号	定格	単位
V _{CCSU}	60	V
V _{CCNS}	25	V
V _{CCOP}	18	V
I _{OPK}	4.5	A
P _D	20	W
T _{OP1}	-30/85	°C
T _{STB1}	-55/150	°C

■電気的特性 (V_{CC} = 13.2V, R_L = 4Ω, 4°C/Wの放熱板付)

記号	測定条件	最小	標準	最大	単位
I _a		50	100	160	mA
G _v	P _{OUT} = 1W	50	52	54	dB
P _{OUT}		5	5.8		W
THD	P _{OUT} = 1W		0.1	0.5	%
N _{OUT}	R _G = 10kΩ, 条件A		0.8	2.0	mV
SVR	f = 100Hz, 1.0V	35	45		dB
R _{IN}		45	60		kΩ
f _L	P _{OUT} = 1W		60		Hz
f _H	1kHz基準, -3dB		40		kHz
I _{STR}	0 ≤ V _{TR} ≤ 1.5V		0.3	0.5	mA

■パッケージ: 14ピン プラスチック Z1L (フィン付)

■ブロック図



端子3: GND (入力側)
 端子6: GND (フィン)
 端子12: GND (出力側)
 端子8: V_{CC}
 端子7: フィルタ

μPC1316 (2W, デュアル)

動作電源電圧: 3~16V
 負荷抵抗: 4~32Ω

■特徴

- 電圧利得が1個の外付け抵抗で設定可能
- 出力 (THD = 10%)
 2W: 12V/8Ω
 1.6W: 9V/4Ω
 80mW: 4.5V/32Ω

■最大定格 (T_A = 25°C)

記号	定格	単位
V _{CCNS}	18	V
V _{CCOP}	16	V
P _D *	2.4	W
T _{OP1}	-20/70	°C
T _{STB1}	-40/150	°C

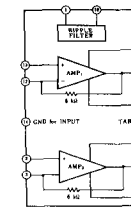
* 25cm² 銅箔付PT板使用

■電気的特性 (V_{CC} = 9V, R_L = 8Ω, R_F = 33Ω)

記号	測定条件	最小	標準	最大	単位
I _a		41	44	25	mA
G _v	P _{OUT} = 0.25W	41	44	47	dB
ΔG _v	P _{OUT} = 0.25W			±2	dB
P _{OUT}		0.9	1.2		W
THD	P _{OUT} = 0.5W		0.4	1.6	%
N _{OUT}	R _G = 10kΩ		0.9	1.5	mV
SVR	f = 100Hz, 0.3V	36	45		dB
R _{IN}		40	5		MΩ
CT	P _{OUT} = 0.25W	40	55		dB

■パッケージ: 14ピン プラスチック D1L (TAB付)

■ブロック図



端子10: V_{CC}
 端子1: フィルタ
 注. 端子7: NC