

## **The Data Book Project**

DatasheetArchive.com has launched an ambitious effort to digitize thousands of obsolete data books and technical manuals, making them searchable via the DatasheetArchive website.

**Scroll down to see the scanned document.**

低周波電力増幅器 (デュアル, BTL)

μPC1278H (2.5W, デュアル)

動作電源電圧: 9V, 12V  
標準負荷: 4Ω

■特徴

- ・熱保護回路内蔵
- ・電源オン・オフ時の過渡音が少ない

■最大定格 (T<sub>A</sub> = 25°C)

記号	定格	単位
V <sub>CCNS</sub>	20	V
V <sub>CCOP</sub>	16	V
P <sub>D</sub> *	4.3	W
T <sub>stg</sub>	-20/75	°C
T <sub>slr</sub>	-40/150	°C

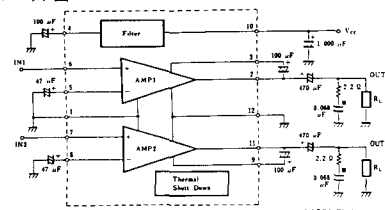
\* 100cm<sup>2</sup> 放熱板付

■電気的特性 (V<sub>CC</sub> = 9V, R<sub>L</sub> = 4Ω, 100cm<sup>2</sup> 放熱板付)

記号	測定条件	最小	標準	最大	単位
I <sub>a</sub>			43	80	mA
G <sub>v</sub>	P <sub>OUT</sub> = 1W	42	45	48	dB
ΔG <sub>v</sub>	P <sub>OUT</sub> = 1W			±2	dB
P <sub>OUT</sub>		1.8	2.5		W
THD	P <sub>OUT</sub> = 1W		0.2	1.0	%
N <sub>OUT</sub>	R <sub>G</sub> = 10kΩ		0.6	1.5	mV
SVR	f = 100Hz, 0.3V	40	50		dB
R <sub>IN</sub>			50		kΩ
CT	P <sub>OUT</sub> = 1W	40	55		dB

■パッケージ: 12ピン プラスチック SIL (TAB付)

■ブロック図



○マイコンシグマ

μPC1280V (2.0W, BTL)

動作電源電圧: 9~16V (13.2V)  
負荷抵抗: 3.2~16Ω

■特徴

- ・OCL-BTL接続可能
- ・ミュート機能内蔵
- ・各種保護回路内蔵
- ・サージ保護, 過電圧, 熱遮断
- ・DC短絡 (出力-GND間) スピーカ保護

■最大定格 (T<sub>A</sub> = 25°C)

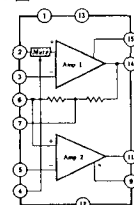
記号	定格	単位
V <sub>CCSU</sub>	50	V
V <sub>CCOP</sub>	18	V
I <sub>OPK</sub>	4.5	A
P <sub>D</sub>	20	W
T <sub>stg</sub>	-30/75	°C
T <sub>slr</sub>	-55/150	°C

■電気的特性 (V<sub>CC</sub> = 13.2V, R<sub>L</sub> = 4Ω, R<sub>G</sub> = 600Ω)

記号	測定条件	最小	標準	最大	単位
I <sub>a</sub>		35	90	180	mA
ΔV <sub>a</sub>	V <sub>IN</sub> = 0V			±150	mV
G <sub>v</sub>	P <sub>OUT</sub> = 1W	51	52	54	dB
P <sub>OUT</sub>		16	20		W
THD	P <sub>OUT</sub> = 1W		0.2	1.0	%
N <sub>OUT</sub>	R <sub>G</sub> = 10kΩ, 条件A		0.9	2	mV
SVR	f = 100Hz, 0.5V	34	45		dB
f <sub>L</sub>	P <sub>OUT</sub> = 1W		15		Hz
f <sub>H</sub>	1kHz基準, -3dB		34		kHz
MUT	I <sub>MUTE</sub> = 5V / 3.3kΩ	40	50		dB

■パッケージ: 15ピン プラスチック ZIL (TAB付)

■ブロック図



- 端子6: GND (入力側)
- 12: GND (出力側)
- 13: V<sub>CC</sub>
- 1: フィルタ

注. 端子10: NC