



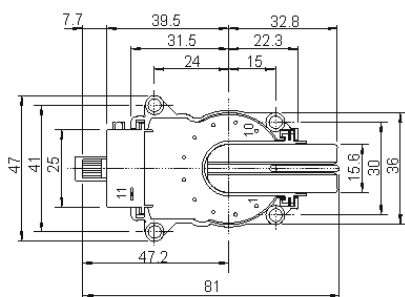
APPLICATION

Questa famiglia di trasformatori di riga è stata sviluppata per generare l' EAT e le tensioni ausiliarie utilizzate nei monitor ad alta risoluzione funzionanti a frequenze fino a 48KHz.

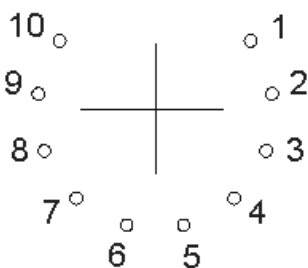
Le connessioni esterne sono disponibili tramite 11 pin direttamente saldabili sul PCB. La resistenza di bleeder integrata nel trasformatore garantisce una scarica veloce del CRT e migliora l'impedenza d'uscita dell' EAT.

Questa famiglia è progettata secondo i criteri degli standard di sicurezza internazionali.

MECHANICAL DIMENSIONS (mm)



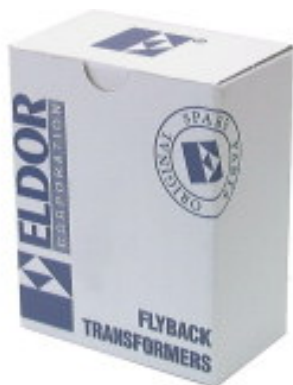
FOOTPRINT (copper side)



D 30mm



PACKAGING (single box)



WxLxH (mm) 100x60x128

SCHEMATIC DIAGRAM

1172.0128

