



**APPLICATION**

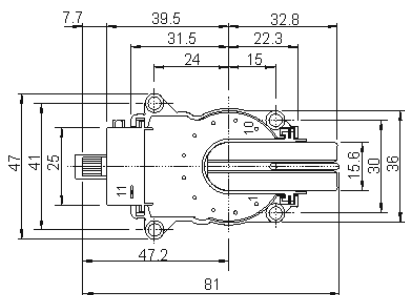
Questa famiglia di trasformatori di riga è stata sviluppata per generare l' EAT e le tensioni ausiliarie utilizzate nei monitor ad alta risoluzione funzionanti a frequenze fino a 48KHz.

Le connessioni esterne sono disponibili tramite 11 pin direttamente saldabili sul PCB.

La resistenza di bleeder integrata nel trasformatore garantisce una scarica veloce del CRT e migliora l'impedenza d'uscita dell' EAT.

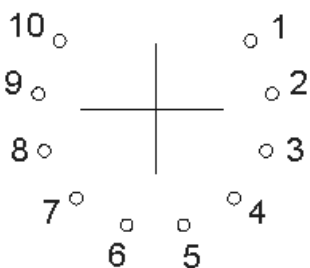
Questa famiglia è progettata secondo i criteri degli standard di sicurezza internazionali.

**MECHANICAL DIMENSIONS (mm)**



**SCHEMATIC DIAGRAM**

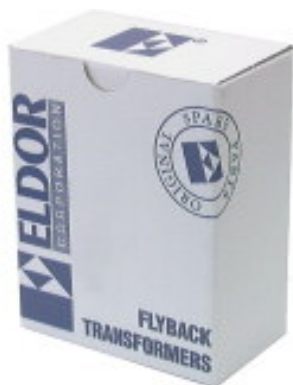
**FOOTPRINT (copper side)**



D 30mm



**PACKAGING (single box)**



WxLxH (mm) 100x60x128