



APPLICATION

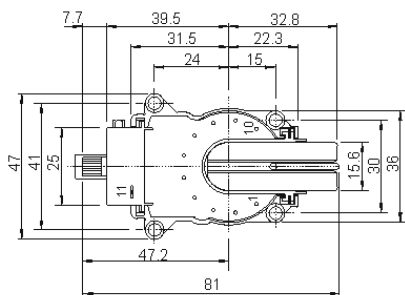
Questa famiglia di trasformatori di riga è stata sviluppata per generare l' EAT e le tensioni ausiliarie utilizzate nei monitor ad alta risoluzione funzionanti a frequenze fino a 48KHz.

Le connessioni esterne sono disponibili tramite 11 pin direttamente saldabili sul PCB.

La resistenza di bleeder integrata nel trasformatore garantisce una scarica veloce del CRT e migliora l'impedenza d'uscita dell' EAT.

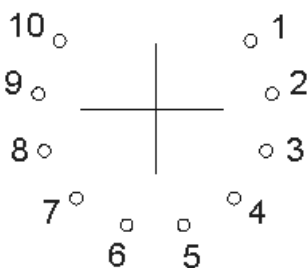
Questa famiglia è progettata secondo i criteri degli standard di sicurezza internazionali.

MECHANICAL DIMENSIONS (mm)



SCHEMATIC DIAGRAM

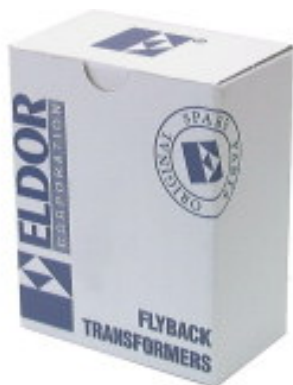
FOOTPRINT (copper side)



D 30mm



PACKAGING (single box)



WxLxH (mm) 100x60x128